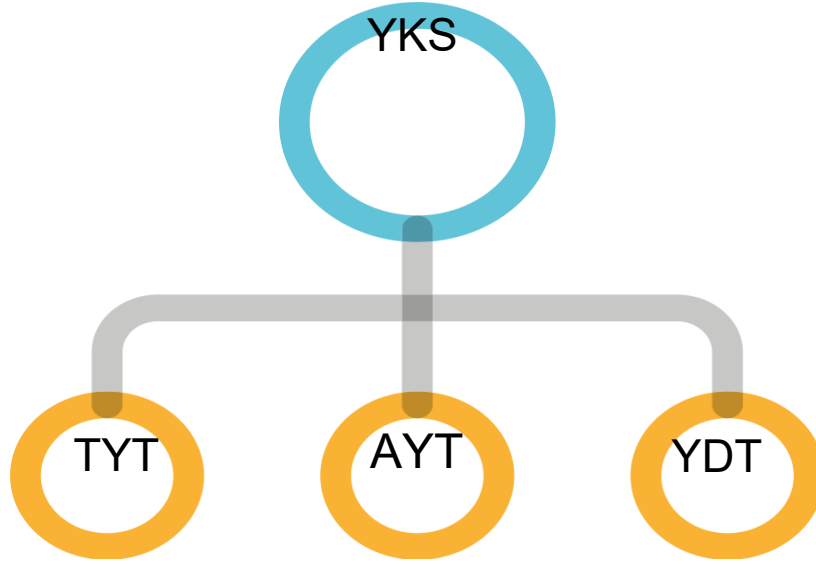
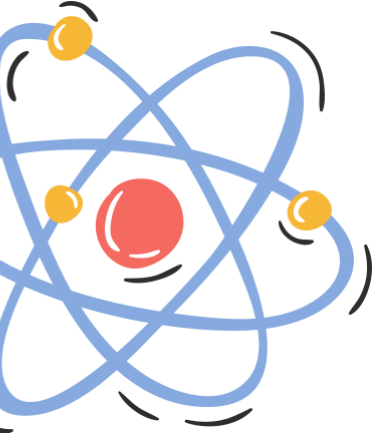


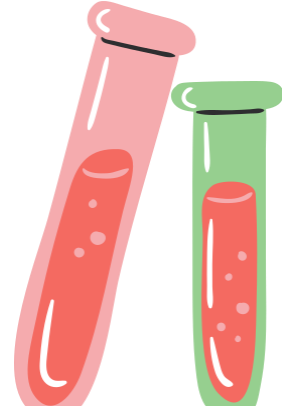
# 2020-2021 YKS (AYT-TYT)



MEVLANA ANADOLU LİSESİ REHBERLİK SERVİSİ



YKS:Yüksek Öğretim Kurumları Sınavı  
TYT: Temel Yeterlilik Testi  
AYT: Alan Yeterlilik Testi  
YDT: Yabancı Dil Testi





Toplam 120 Soru

Toplam 135 DK

## BİRİNCİ OTURUM TYT

TÜRKÇE → 40 Soru

TEMEL MATEMATİK → 40 Soru

SOSYAL BİLGİLER: → Tarih :5  
Coğrafya :5  
Din Kültürü:5  
Felsefe:5

FEN BİLİMLERİ → Fizik:7  
Kimya:7  
Biyoloji:6



Toplam 160 Soru

Toplam 180 Dakika

## İKİNCİ OTURUM AYT

Türk Dili ve Edebiyatı

24 Soru

Sosyal Bilimler 1

Tarih1 - 10 Soru

Coğrafya1 - 6 Soru

Sosyal Bilimler 2

Tarih2 - 11 Soru

Coğrafya2 - 11 Soru

Felsefe Grubu- 12 Soru

Din Kültürü 6 Soru

Matematik

40 Soru

Fen Bilimleri

Fizik 14 Soru

Kimya 13 Soru

Biyoloji 13 Soru



- TYT Puanı ile Ön Lisans (2 yıllık )bölümler tercih edilebilir.
- Adayların 2 yıllık üniversite (ön lisans-meslek yüksekokulları) tercih edebilmeleri için TYT den en az 150 puan almaları gerekmektedir.

TYT Testlerin Ağırlıkları (%)				
Puan Türü	Türkçe	Sosyal Bilimler	Temel Matematik	Fen Bilimleri
TYT	33	17	33	17

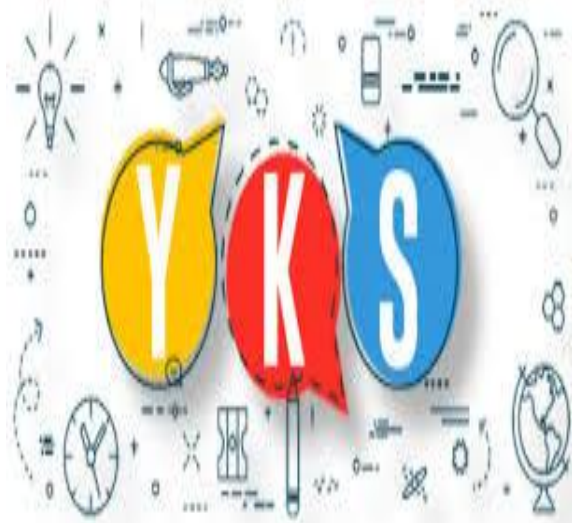
# Hangi Puan Türü için Hangi Dersler Çözülecek ?

Aday, yerleşmeyi hedeflediği programın puan türünü dikkate alarak	Türk Dili ve Edebiyatı – Sosyal Bilimler 1	Sosyal Bilimler 2	Matematik	Fen Bilimleri
Sözel Puan İçin	√	√		
Eşit Ağırlık Puanı için	√		√	
Sayısal Puanı İçin			√	√
Sözel + Eşit Ağırlık Puanı için	√	√	√	
Sayısal + Eşit Ağırlık Puanı için	√		√	√
Sözel + Sayısal + Eşit Ağırlık Puanı için	√	√	√	√



## LİSANS (4 YILLIK) ÜNİVERSİTE TERCİHİ İÇİN;

- 1.Şart : TYT'den en az 150 puan almak
- 2.Şart : (AYT) alacağı Sözel, Sayısal, Eşit Ağırlık ve Dil puanının en az birinin en az 180 puan olmasıdır.



**Lisans Tercihini İçin Kullanılacak  
Tüm Puan Türlerinde TYT  
Etkisi %40'dır.**



# PUAN TÜRLERİNE GÖRE TESTLERİN AĞIRLIKLARI SAYISAL PUAN İÇİN

## LİSANS YERLEŐTİRME

### TESTLERİN AĞIRLIKLARI (%)

TYT					AYT			
Puan Türü	Türkçe	Sosyal Bilimler	Temel Matematik	Fen Bilimleri	Matematik	Fen Bilimleri		
					Matematik	Fizik	Kimya	Biyoloji
<b>SAY</b>	<b>13</b>	<b>7</b>	<b>13</b>	<b>7</b>	<b>30</b>	<b>10</b>	<b>10</b>	<b>10</b>

# PUAN TÜRLERİNE GÖRE TESTLERİN AĞIRLIKLARI EŞİT AĞIRLIK PUANI İÇİN

## LİSANS YERLEŐTİRME

### TESTLERİN AĞIRLIKLARI (%)

TYT					AYT			
Puan Türü	Türkçe	Sosyal Bilimler	Temel Matematik	Fen Bilimleri	Matematik	Türk Dili ve Edebiyatı Sosyal Bilimler-1		
					Matematik	Türk Dili ve Edebiyatı	Tarih -1	Coğrafya -1
EA	13	7	13	7	30	18	7	5

# Başarı Sıralama Şartı

Program Türü	İlgili Puan Türü	Başarı Sırası
Tıp	Sayısal	En Düşük 50 bininci <b>(50.000)</b>
Eczacılık	Sayısal	En Düşük 100 bininci <b>(100.000)</b>
Diş Hekimliği	Sayısal	En Düşük 80 bininci <b>(80.000)</b>
Hukuk	Eşit Ağırlık	En Düşük 125 bininci <b>(125.000)</b>
Mühendislik***	Sayısal	En Düşük 300 bininci <b>(300.000)</b>
Mimarlık	Sayısal	En Düşük 250 bininci <b>(250.000)</b>
Öğretmenlik	İlgili Puan Türünde	En Düşük 300 bininci <b>(300.000)</b>



\*\*\*Mühendislik programlarına yerleştirme işlemlerinde (Orman, Ziraat, Su Ürünleri Fakülteleri programları ile Ağaç İşleri Endüstri Mühendisliği programları hariç; Ziraat Fakültelerinin Gıda Mühendisliği programları dâhil)

# ORTAÖĞRETİM BAŞARI PUANINIZI NASIL HESAPLAYABİLİRSİNİZ?

Ortaöğretim Başarı Puanı üniversite sınavında ham puanınıza eklenecektir. Puanınızın hesaplamasının en kolay yolu 4 yıllık not ortalamanızı 0,6 ile çarpmaktır.

Örnek: 9. sınıf ortalaması:75

10.sınıf ortalaması: 80

11. sınıf ortalaması:85

12. sınıf ortalaması:87

TOPLAM:327       $327:4=81,75$        $81,75 \times 0,6=49,05$



**TÜM ÖĞRENCİLERİMİZE BAŞARILAR DİLERİZ.YOLUNUZ AÇIK OLSUN.  
MEVLANA ANADOLU LİSESİ REHBERLİK SERVİSİ**